



Πανεπιστήμιο Θεσσαλίας
Παιδαγωγικό Τμήμα Ειδικής Αγωγής

“Εργαστήριο Εκπαιδευτικής Νευροεπιστήμης
και Αναπτυξιακών Διαταραχών”

Πρόγραμμα Μεταπτυχιακών Σπουδών
“Επιστήμες της Αγωγής: Ειδική Αγωγή”

Ημερίδα
Γνωρίζουμε τον Εγκέφαλο μας;

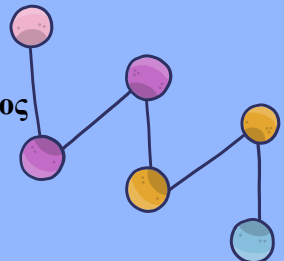
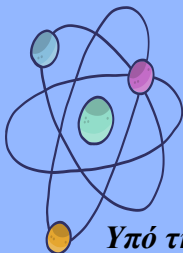
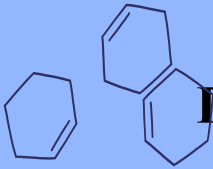
Στο πλαίσιο της
Brain Awareness Week

Παρασκευή 17 Μαρτίου 2023
Ώρα Έναρξης 18:00

Αμφιθέατρο Σαράτση
Συγκρότημα Παπαστράτος – Βόλος

Υπό την Αιγίδα:

ΕΛΛΗΝΙΚΗ ΕΤΑΙΡΕΙΑ
ΓΙΑ ΤΙΣ ΝΕΥΡΟΕΠΙΣΤΗΜΕΣ
HELLENIC SOCIETY FOR
NEUROSCIENCE



Η Εβδομάδα Ενημέρωσης για τον Εγκέφαλο (Brain Awareness Week) είναι μια παγκόσμια εκστρατεία για την αύξηση της ευαισθητοποίησης του κοινού σχετικά με την πρόοδο και τα οφέλη της έρευνας για τον εγκέφαλο.

Ενώνει τις προσπάθειες των συνεργαζόμενων οργανώσεων από όλο τον κόσμο σε μια εβδομάδα εορτασμού του εγκεφάλου, κάθε χρόνο στα μέσα Μαρτίου, όπως έχει διαμορφωθεί ως ιδέα από τον οργανισμό Dana Alliance for Brain, με κύριους εταίρους τις διεθνείς επιστημονικές εταιρείες Society for Neuroscience, the Federation of European Neuroscience Societies, και International Brain Research Organization, των οποίων είναι μέλος και η Ελληνική Εταιρεία για τις Νευροεπιστήμες.

Πρόγραμμα

18:00-18:20	<p><i>Χαιρετισμοί – Παρουσίαση σκοπών και στόχων της εβδομάδας ενημέρωσης για τον εγκέφαλο</i></p> <p>Βλάχος Φίλιππος <i>Καθηγητής Παιδαγωγικού Τμήματος Ειδικής Αγωγής Πανεπιστημίου Θεσσαλίας Διευθυντής του Π.Μ.Σ «Επιστήμες της Αγωγής: Ειδική Αγωγή» Διευθυντής του Εργαστηρίου Εκπαιδευτικής Νευροεπιστήμης και Αναπτυξιακών Διαταραχών</i></p>
18:20-18:50	<p><i>«Εγκέφαλος και Εμπειρία»</i></p> <p>Νησιώτου Ιουλία, <i>Αφυπ. Μέλος ΔΕΠ Παιδαγωγικού Τμήματος Ειδικής Αγωγής Πανεπιστημίου Θεσσαλίας</i></p>
18:50-19:20	<p><i>«Μύθοι και Αλήθειες για τον Εγκέφαλο»</i></p> <p>Βλάχος Φίλιππος, <i>Καθηγητής</i></p>
19:20-19:50	<p><i>«Εγκέφαλος και Γλώσσα»</i></p> <p>Ανδρέου Γεωργία, <i>Καθηγήτρια Παιδαγωγικού Τμήματος Ειδικής Αγωγής Πανεπιστημίου Θεσσαλίας Πρόεδρος Π.Τ.Ε.Α.</i></p>
19:50-20:20	<p><i>«Εγκέφαλος και Διατροφή»</i></p> <p>Καραγιάννη Αντωνία, <i>Διατροφολόγος, Διδάκτορας Παιδαγωγικού Τμήματος Ειδικής Αγωγής Πανεπιστημίου Θεσσαλίας</i></p>
20:20	<p>Γενική Συζήτηση</p>

Το Εργαστήριο

Εκπαιδευτικής Νευροεπιστήμης και Αναπτυξιακών Διαταραχών

έχει σκοπό να συμβάλλει στον εκσυγχρονισμό της Εκπαίδευσης και της Ειδικής Αγωγής και την αναβάθμιση της αρχικής εκπαίδευσης και της εξειδίκευσης των ειδικών παιδαγωγών μέσα από την καλλιέργεια της έρευνας για:

Την προαγωγή του θεωρητικού υπόβαθρου σχετικά με τους τρόπους που οι σύγχρονες γνώσεις για τη λειτουργία του ανθρωπίνου εγκεφάλου μπορούν να βρουν εφαρμογές στην εκπαίδευση.

Την ανάπτυξη διαδικασιών αξιολόγησης για την πληρέστερη κατανόηση των διαταραχών της ανάπτυξης

Την παραγωγή γνώσεων κι εργαλείων, ώστε τα δεδομένα της νευροεπιστημονικής έρευνας να βρουν άμεσες εφαρμογές στο χώρο της πρώιμης ανίχνευσης, της έγκυρης διάγνωσης, της έγκαιρης και εξατομικευμένης εκπαιδευτικής παρέμβασης.

Το Πρόγραμμα Μεταπτυχιακών Σπουδών

«Επιστήμες της Αγωγής: Ειδική Αγωγή»

προσφέρεται από το μοναδικό Τμήμα Ειδικής Αγωγής στην Ελλάδα και προσφέρει σπουδές υψηλότατου ακαδημαϊκού επιπέδου, καθώς το Τμήμα είναι το μοναδικό που στελεχώνεται από επιστήμονες με αναγνωρισμένο κύρος τόσο στη χώρα μας όσο και στο εξωτερικό, οι οποίοι έχουν εξειδικευμένα γνωστικά αντικείμενα που καλύπτουν όλο το εύρος των τομέων της Ειδικής Αγωγής και Εκπαίδευσης.

Στο Π.Μ.Σ. οι φοιτητές/ήτριες αποκτούν γνώσεις και δεξιότητες, ώστε να ανταποκριθούν επιτυχώς στις σύγχρονες απαιτήσεις της εκπαίδευσης των μαθητών με αναπηρία ή/και ειδικές εκπαιδευτικές ανάγκες. Έχουν τη δυνατότητα να συνδέσουν τη θεωρία με την πράξη, μέσω της πρακτικής άσκησης και να αναπτύξουν ερευνητικές δεξιότητες μέσα από την εκπόνηση διπλωματικής εργασίας. Οι απόφοιτοι/ες του Π.Μ.Σ. εργάζονται στον ιδιωτικό και το δημόσιο τομέα κι έχουν υψηλότατη απορρόφηση σε θέσεις συναφείς με τις σπουδές και την εξειδίκευσή τους από το Π.Μ.Σ.

Πληροφορίες

Γραμματεία Π.Μ.Σ. «Επιστήμες της Αγωγής: Ειδική Αγωγή»

(Ασλάνογλου Βασιλική, Τηλ. Επικοινωνίας: 24210 74756, E-mail Επικοινωνίας:

maspecial@uth.gr)